



## vicCONTROL go kit

### Entwicklungs-kit für Sprachsteuerungen

Das Entwicklungs-kit vicCONTROL go kit bietet Ihnen die Möglichkeit, eine Sprachsteuerung lokal in kurzer Zeit individuell zu konfigurieren und zu testen.

Das Kit besteht aus einer Entwicklungsplattform und der Software vicCONTROL Designer. Diese ermöglicht die Konfiguration des Spracherkenners und der Ablaufsteuerung. Im Ergebnis erhalten Sie eine leistungsfähige, sprecher-unabhängige Spracherkennung mit Audioausgabe. Mit jeweils 10 digitalen Ein- und Ausgängen lassen sich Ihre Geräte ansteuern. Alternativ steht der konfigurierbare Serial Port für die Kommunikation mit Ihrem Gerät zur Verfügung.

Sobald Sie Ihre individuelle Sprachsteuerung konfiguriert haben, können Sie diese unkompliziert auf das kompaktere vicCONTROL go stamp übertragen und in Ihr Zielprodukt integrieren.

#### PRODUKTMERKMALE

- Entwicklungs-kit für die Sprachsteuerung von technischen Geräten
- Software vicCONTROL Designer: Grafisches Konfigurationswerkzeug
- Flexibles, sprecher-unabhängiges Vokabular
- Minimaler Integrationsaufwand
- Bedienung via (DECT) Headset oder Freisprechen
- Hohe Robustheit auch bei Störgeräuschen
- Frei konfigurierbare Ablaufsteuerung
- 30 Landessprachen verfügbar
- Akustisches Feedback
- Mittels Sprachdialog steuerbare, digitale Ein- und Ausgänge
- Anpassbare serielle Schnittstellen

#### ANWENDUNGSBEREICHE

- Intelligente Hausautomatisierung
- Steuerung von Maschinen und Geräten
- Altenpflege und Rehabilitationstechnik
- Schneller Medienzugriff
- Interaktion mit Consumer-Geräten
- Berührungsfreie Bedienung von Geräten in schlecht zugänglichen oder sterilen Umgebungen

## HARDWARE

- Prozessor: Blackfin ADSP BF 512
- Außenabmessungen: 145 x 75 mm
- Versorgungsspannung: 5 V über USB, alternativ über Schraubklemme oder Hohlbuchse 4,5 V bis 28 V
- Stromaufnahme: ca 200 mA bei 12 V
- Anschluss für digitale und analoge Mikrofone mit Verstärker
- Kopfhörer- und Lautsprecheranschluss
- Audio-Ein- und Ausgang über Klinkenbuchsen
- Audioanschluss für kompatible Telefon-(DECT)-Headsets
- Verstärker mit 1 Watt Leistung
- Schraubklemmenanschlüsse für je 10 galvanisch getrennte Ein- und Ausgänge (elektronische Relais bis zu 1,4 A belastbar)
- Alle Signale zusätzlich auf einer Stiftleiste ausgeführt
- Digitale Ausgänge mit Status-LED
- 2 x UART über Micro-USB mit Status-LED
- Reset-Button, Recovery-Button

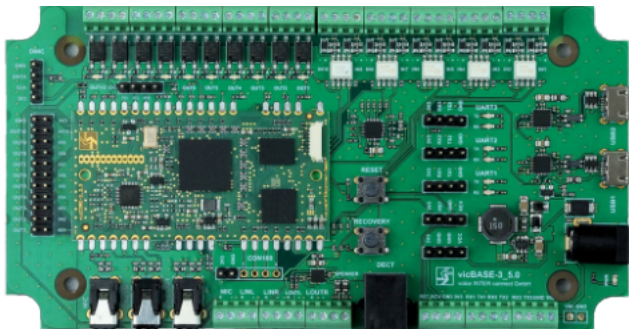


Bild 1: Sprachsteuerungshardware vicBASE-3\_5.0

## vicCONTROL Designer

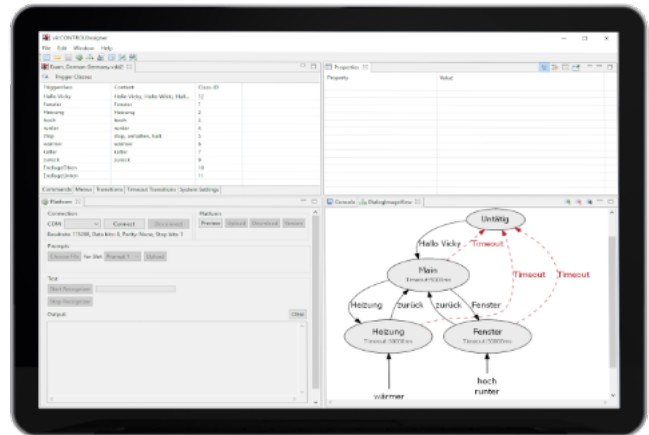


Bild 2: Screenshot vicCONTROL Designer

- Konfiguration von Spracherkenner und Ablaufsteuerung
- Grafische Vorschau auf die erstellte Konfiguration
- Ermöglicht die dauerhafte Übertragung der Konfigurationen an die eigene Hardware-Plattform oder vicCONTROL go stamp
- Erlaubt den Test von Konfigurationen

## FUNKTIONSWEISE

- Erkennung von Kommandowörtern und von flexiblen Verbundkommandos (NLU-tauglich)
- Qualitative Bewertung der Erkennungsergebnisse
- Optionale Nachfrage bei unsicheren Spracherkennungsergebnisse
- Akustisches Feedback in Form frei änderbarer Audioprompts (8 Slots á 4 sec)
- Frei konfigurierbare Ablaufsteuerung
- Beliebige Verknüpfung von: Sprachbefehlen, digitalen Ein- und Ausgängen, zeitgesteuerten Zustandswechseln
- Serielle Ausgaben frei anpassbar
- Firmware und Software sind aktualisierbar

**JETZT BESTELLEN**

vicCONTROL go kit  
Bestellnummer: 1200100030-40