

vicCONTROL DSP 3

EntwicklungsKit für Sprachsteuerungen

vicCONTROL steht seit vielen Jahren für unkomplizierte Sprachbedienung und wird in vielen Anwendungen erfolgreich eingesetzt. Zielgeräte oder vorhandene Gerätesteuierungen lassen sich damit problemlos erweitern und so einfacher bedienen.

Mit vicCONTROL DSP 3 stellt voice INTER connect ein EntwicklungsKit vor, mit dem eine Sprachsteuerung vorab konfiguriert und getestet werden kann.

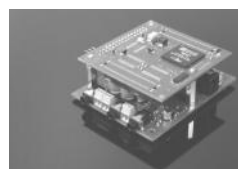
Das Kit besteht aus einer Entwicklungsplattform und einer Software. Diese bietet eine frei konfigurierbare Ablaufsteuerung zur Verknüpfung einer leistungsfähigen, sprecher-unabhängigen Spracherkennung mit einer Audioausgabe sowie digitalen Ein- und Ausgängen.

Merkmale

- Kommandosteuerung für technische Geräte
- Flexibles, sprecherunabhängiges Vokabular
- Minimaler Integrationsaufwand
- Headsetbedienung oder Freisprechen
- Hohe Robustheit auch bei Störgeräuschen
- Frei konfigurierbare Ablaufsteuerung
- Grafisches Konfigurationswerkzeug
vicCONTROL Designer
- Akustisches Feedback
- Frei belegbare, digitale Ein- und Ausgänge
sowie Taster
- Verbessertes serielles Protokoll

Anwendungen

- Intelligente Hausautomatisierung
- Steuerung von Maschinen und Geräten
- Altenpflege und Behindertentechnik
- Schneller Medienzugriff
- Interaktion mit Consumer-Geräten
- Telefonsteuerung im Kfz



voice INTER connect

Funktionsprinzip und Komponenten

Funktionsweise

- Erkennung von Kommandowörtern und Verbundkommandos
- Qualitative Bewertung der Erkennungsergebnisse
- Optionale Nachfrage bei unsicheren Spracherkennungsergebnissen
- Akustisches Feedback in Form frei änderbarer Audioprompts (24 Slots à 4 sec)
- Frei konfigurierbare Ablaufsteuerung
- Beliebige Verknüpfung von:
 - Sprachbefehlen
 - Digitalen Ein- und Ausgängen
 - Tastern
 - Zeitgesteuerten Zustandswechseln
- Serielle Ausgaben frei anpassbar

vicCONTROL Designer

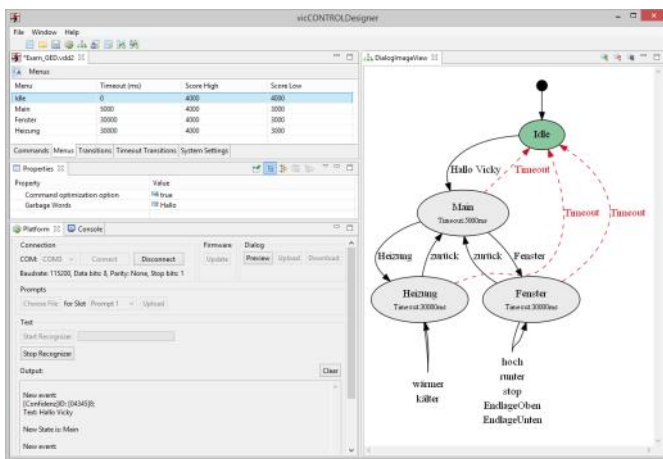


Abb 1.: Screenshot vicCONTROL Designer

- Konfiguration von Spracherkennung und Ablaufsteuerung
- Bietet grafische Vorschau auf die erstellte Konfiguration
- Ermöglicht die dauerhafte Übertragung der Konfigurationen an die Hardware-Plattform
- Ermöglicht den Test von Konfigurationen
- vicCONTROL Designer Pro Version mit erweiterter Funktionalität verfügbar

Specials

- Firmware und Software sind aktualisierbar
- Optional Lieferung von Gehäusen
- Modulares System aus Evaluationsboard und Spracherkennungsplatine (60 x 60 mm)
- Platine kann unabhängig betrieben werden

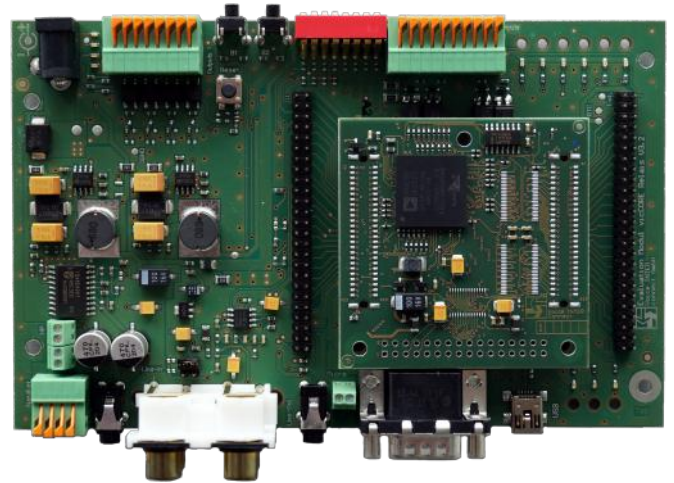


Abb 2.: Sprachsteuerungshardware vicCORE-Modul-System (VCMS)

Hardware

- Prozessor: Blackfin ADSP BF 534
- Außenabmessungen: 160 x 100 mm
- Versorgungsspannung: 12 - 24 V mit Verpolungsschutz
- Stromaufnahme: ca. 200 mA bei 12 V
- Mikrofon-Anschluss mit einstellbarem Vorverstärker
- Kopfhörer- und Lautsprecheranschluss
- Audio-Ein- und Ausgang über Cinch-Buchsen (Stereo)
- RS232 Pegelwandler mit 9-pol. Sub-D-Stecker
- USB an 5-pol. Mini-USB-Buchse
- 8-pol. Schneidklemmenleiste für 4 Digitaleingänge über Relais
- 10-pol. Schneidklemmenleiste für 4 Digitaleingänge über Optokopler inklusive Spannungsversorgung
- 1 x Reset-Button
- 2 x Taster
- 13 x Status-LED's für Aussteuerungsanzeige, Relais, USB und Spannungsversorgung
- 8 x DIP Schalter
- Stromversorgung mit externem Netzteil

Bestellinformationen

Produkt	Bestellnummer
vicCONTROL DSP 3 Basic	12001001-30
Komplettsystem inklusive Softwarepaket	
vicCONTROL Designer Pro	22001001-30
Erweitertes Softwarepaket	



voice INTER connect GmbH
Ammonstr. 35, 01067 Dresden
Tel.: +49 351 407 526 50
Fax: +49 351 407 526 55

voice INTER connect info@voiceinterconnect.de
www.voiceinterconnect.de