

Systembausatz zum Freisprechen



Wechselsprechanlagen und Geräte zum Freisprechen finden in vielen Lebensbereichen Verwendung. Trotz Hintergrundlärms und Störgeräuschen sollen sie eine natürliche, glasklare Vollduplex-Kommunikation bieten. Unsere vicCOM-Produkte ermöglichen dank patentierter Algorithmen zur akustischen Echokompensation (AEC) und Störgeräuschunterdrückung (NR) beim Freisprechen eine ausgezeichnete Audioqualität und Sprachverständlichkeit auf höchstem Niveau auch unter schwierigsten Umgebungsbedingungen. Der Systembausatz vicCOM-complete 2 erweitert Ihre Kommunikationsanwendung um eine Freisprecheinrichtung. Sie erhalten damit ein Audioverarbeitungsmodul, einen Audioverstärker, einen Lautsprecher, ein Mikrofon und eine Parametrierungsschnittstelle.

Produktmerkmale

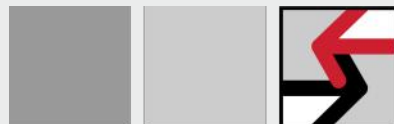
- Systembausatz für Geräte mit Freisprechfunktion
- Steckbare Schraubklemme für leichte Montage
- Akustische Echokompensation (AEC)
- Störgeräuschreduktion (NR)
- Intelligente Sprachwaage
- Signalkonditionierung für Mikrofon- und Lautsprechersignal
- Nutzung und Verwaltung unterschiedlicher Parametersätze
- Einstellung der Parameter während des Betriebs möglich
- HD-Audio
- Abspielen und Verwalten von Audiodateien
- Software und Parameter per Update aktualisierbar

Anwendungsbereiche

- Intercom
- Gebäude- und Werkskommunikation
- Freisprecheinrichtungen für PKW, Nutz- und Einsatzfahrzeuge
- Konferenzsysteme
- Freisprecheinrichtungen für Notruftelefone

vicCOM-complete 2

Für ein Freisprechen auf höchstem Niveau.



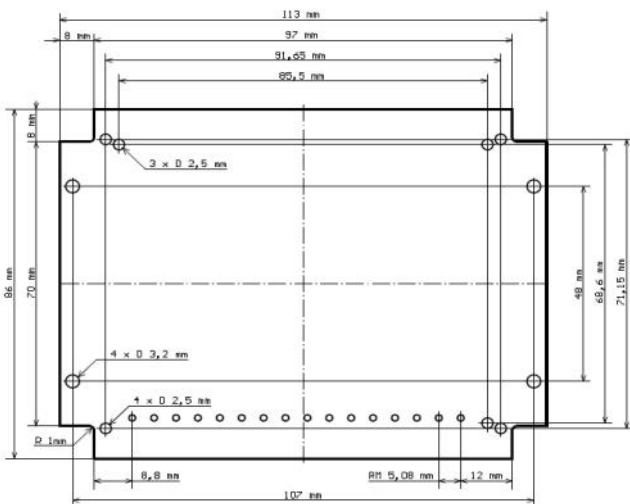
voice INTER connect

Technische Daten

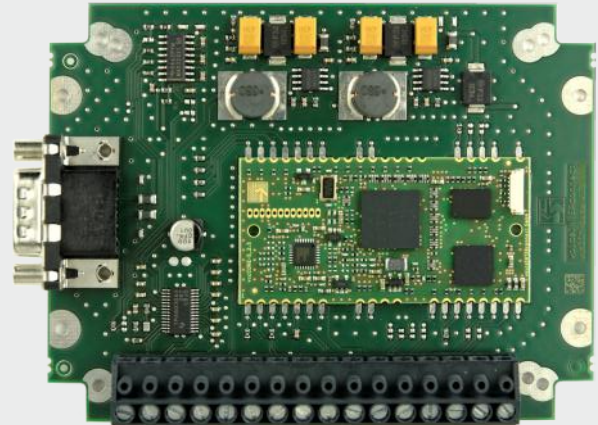
Allgemeine Daten

Versorgungsspannung:	12 ... 24 VDC
Ruhestromaufnahme:	ca. 60 mA
Max. Stromaufnahme:	310 mA
Ein-/Ausgänge:	16 Federkontakte
Audiopegel:	0 dBV (= 1 V _{RMS})
Mikrofonanschluss:	Elektretmikrofon
Mikrofonverstärker:	-12 dB ... +55 dB
Lautsprecheranschluss:	8 Ohm, 1,5 W
Betriebstemperatur:	-40 °C ... 85 °C
Abmessungen (LxBxH):	113 x 86 x 17 mm
Bauform:	Modul, einseitig bestückt
Gewicht:	ca. 80 g

Abmessungen



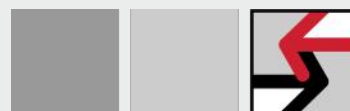
Anschlussbelegung



Pin	Name	Beschreibung
1	LS+	Lautsprecheranschluss
2	LS-	Lautsprecheranschluss
3	AGND	Masseanschluss für LineIN
4	LineIN	Audioeingang vom Zielgerät
5	LineOUT	Audioausgang zum Zielgerät
6	AGND	Masseanschluss für LineOUT
7	MIC	Mikrofoneingang
8	AGND	Masseanschluss für MIC
9	LSOUT	Linepegel des Lautsprechers
10	AGND	Masseanschluss für LSOUT
11	GPIO1	Z. Zt. nicht genutzt
12	GPIO2	Z. Zt. nicht genutzt
13	GPIO3	Z. Zt. nicht genutzt
14	GPIO4	Z. Zt. nicht genutzt
15	12 V	Anschluss Stromversorgung
16	GND	Anschluss Stromversorgung

vicCOM-complete 2

Bestellnummer: 11000700-20



voice INTER connect GmbH
Ammonstraße 35
01067 Dresden

Tel.: +49 351 407 526 50

voice INTER connect

info@voiceinterconnect.de
www.voiceinterconnect.de